

16年8月9日 • 測定開始

• 1回目  
(MPPC5)

$$L_5 = 995.0 \text{ (mm)}$$

$$L'_5 = 1000.8 \text{ (mm)}$$

フィルタ-1枚

倍率  $\frac{1}{8}$  ぐさし

⇒ ちし

↓

↑

V:

Thre:

f:

1'

• MPPC4

①

$$L_4 = 753.8$$

②

$$753.8$$

③

$$754.0$$

$$L'_4 = 759.5$$

$$759.6$$

$$759.9$$

$$L_4 = 753.9$$

$$L'_4 = 759.7$$

• MPPC3

$$L_3 = 594.6$$

$$(L = 594.5, 594.4, 594.9)$$

$$L'_3 = 600.4 (L' = 600.2, 600.1, 599.8, 600.9)$$

• MPPC2

$$L_2 = 394.0$$

$$(L = 394.0, 393.9, 394.2)$$

$$L'_2 = 399.9 (L' = 399.7, 399.9, 400.0)$$

2016. 8. 9

15  
時

16年8月10日

16年8月10日

• まずは、昨日の測定LEデータを見る。

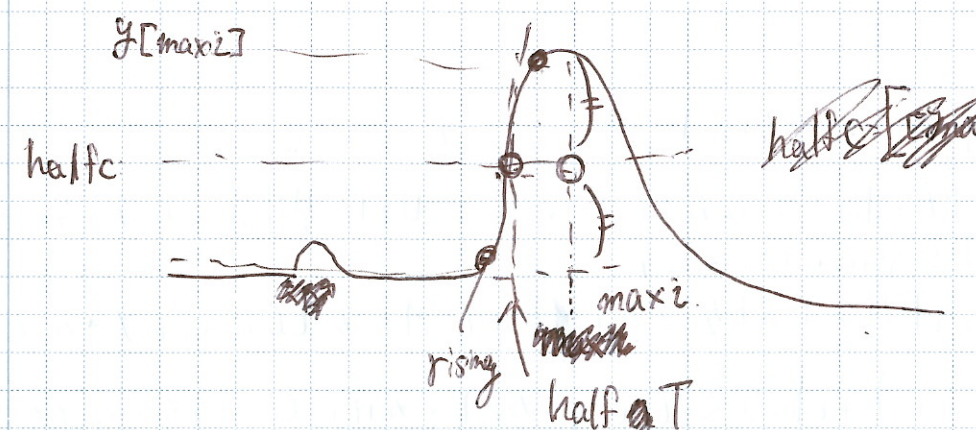
マクロ

解析するマクロ

• Xなどの文字の定義

• キャンパスの線設定

•



$$\text{halfc} = \frac{[y[\text{maxi}] - \text{OFFSET}]}{2} + \text{OFFSET}$$

$$\text{half T} = a \text{ half} + b$$

Wave, C: 加算あり

昨日のデータ

サテライトデータ... 1ヶ月前、2ヶ月前のものもあった (L4)  
サテライトデータ... サテライトの時間の誤差がある

